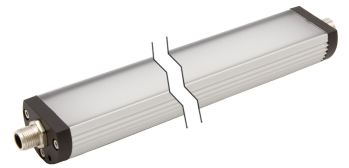


## Maschinenleuchten-Serie EM42012x

LED Maschinenleuchte, Ø40mm Weißlicht, 5500K, 24V DC, -30-60°C, M12-Stecker  
4polig, IP54, Aluminium+PMMA diffus, Anreihbar

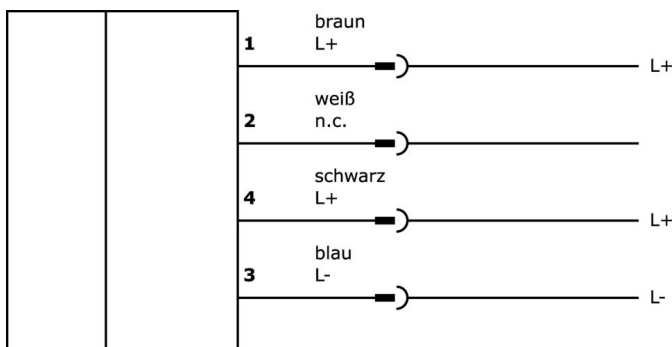


Die temperaturfeste und schlanke Industrieleuchte mit der Schutzart IP54 ist ausreichend gewappnet, um Arbeitsbereiche an Maschinen ohne KSS und Spanbeschuss oder Geräte und Anlagen ins richtige Licht zu setzen. Mit einem schlanken Leuchtenkörper aus Aluminium-Strangpressprofil und schwarzen Kunststoff-Endkappen und abgedichteter und bruchsicherer PMMA-Abdeckung ist diese Serie geeignet für den Einsatz überall dort wo ein flimmerfreies und leistungsoptimiertes Flächenlicht, ohne UV- und IR-Anteil und Tageslichtweiß benötigt wird.

Artikelnr.	EM420120	EM420121	EM420122
Abmessungen	Ø40mm, 190mm lang	Ø40mm, 280mm lang	Ø40mm, 365mm lang
Betriebsspannung	24VDC		
Bemessungsbetriebsstrom	167mA	250mA	355mA
Leistung	4W	6W	8,5W
Schutzklasse	III		
Lichtstrom	630lm	945lm	1260lm
Öffnungswinkel	100°		
Beleuchtungsstärke bei 1000mm Abstand	200lx	300lx	400lx
Farbtemperatur	5500K		
Elektrischer Anschluss	Steckverbinder M12 4polig		
Schutzart (IP)	IP54		
Werkstoff des Gehäuses	Aluminium		
Werkstoff der Frontscheibe	Polymethylmethacrylat		
Umgebungstemperatur	-30 - 60°C		

Artikelnr.	<b>EM420123</b>	<b>EM420124</b>	<b>EM420125</b>
Abmessungen	Ø40mm, 540mm lang	Ø40mm, 715mm lang	Ø40mm, 1040mm lang
Betriebsspannung	24VDC		
Bemessungsbetriebsstrom	542mA	710mA	1000mA
Leistung	13W	17W	24W
Schutzklasse	III		
Lichtstrom	1890lm	2520lm	3780lm
Öffnungswinkel	100°		
Beleuchtungsstärke bei 1000mm Abstand	600lx	750lx	1050lx
Farbtemperatur	5500K		
Elektrischer Anschluss	Steckverbinder M12 4polig		
Schutzart (IP)	IP54		
Werkstoff des Gehäuses	Aluminium		
Werkstoff der Frontscheibe	Polymethylmethacrylat		
Umgebungstemperatur	-30 - 60°C		

**Anschlussbild**



**Massbild**



Artikelnr.	L
<b>EM420120</b>	190mm
<b>EM420121</b>	280mm
<b>EM420122</b>	365mm
<b>EM420123</b>	540mm
<b>EM420124</b>	715mm
<b>EM420125</b>	1040mm

**Auszug Zubehörprogramm**

**NG400501**



Gleichstromversorgung, 1-phasig, 125x114x40mm, 24-28V, 5A, 90-264V AC 50Hz, 90-264V AC 60Hz, 127-370V DC, Schraubanschluss, IP20, Aluminium, Stabilisiert, Ausgangsspannung getaktet

**VY000007**



LED-Helligkeitsmodul, 55x145x121mm, 4A, 24V DC, M12-Steckverbinder, IP40, Kunststoff

**VK000037**



Adaptierung, M12 Dose 3polig gerade, M8 Stecker 3polig gerade, 24V, -25-85°C, IP67, Öle und Kühlschmiermittel, Schweißbereich

**VK200021**



Anschlussleitung, 2m, M12 Dose 3polig abgewinkelt, freies Leitungsende, 3x0,34mm<sup>2</sup>, PUR (Polyurethan), Ø4,3mm, 250V, -30-90°C, IP67, Schleppketten- und torsionsfähig, Öle und Kühlschmiermittel, Schweißbereich, Silikonfrei

**VK200025**



Anschlussleitung, 2m, M12 Dose 3polig gerade, freies Leitungsende, 3x0,34mm<sup>2</sup>, PUR (Polyurethan), Ø4,3mm, 250V, -30-90°C, IP67, Schleppketten- und torsionsfähig, Öle und Kühlschmiermittel, Schweißbereich, Silikonfrei

**VK200321**



Anschlussleitung, 2m, M12 Dose 4polig abgewinkelt, freies Leitungsende, 4x0,34mm<sup>2</sup>, PUR (Polyurethan), Ø4,7mm, 250V, -40-90°C, IP67, Schleppketten- und torsionsfähig, Öle und Kühlschmiermittel, Schweißbereich, Silikonfrei

**VK200325**



Anschlussleitung, 2m, M12 Dose 4polig gerade, freies Leitungsende, 4x0,34mm<sup>2</sup>, PUR (Polyurethan), Ø4,7mm, 250V, -40-90°C, IP67, Schleppketten- und torsionsfähig, Öle und Kühlschmiermittel, Schweißbereich, Silikonfrei

**VK003020**



Kabeldose, abgewinkelt, Selbstkonfektionierbar, Schraubanschluss, Ø3-6,5mm, 4A, 240V, -25-90°C, M12 Dose 4polig, IP67, PBT

**VK003024**



Kabeldose, gerade, Selbstkonfektionierbar, Schraubanschluss, Ø3-6,5mm, 4A, 240V, -25-90°C, M12 Dose 4polig, IP67, PBT

Weiteres Zubehör finden Sie auf unserer [Homepage](#)

**Einbau**



Einbau / Installation darf nur durch eine Elektrofachkraft erfolgen!

**Entsorgung**



**Sicherheitshinweise**

/ Bitte vergewissern Sie sich vor Inbetriebnahme, dass alle ggf. in der Produktdokumentation aufgeführten Sicherheitshinweise beachtet wurden.

/ Bei direkter Auswirkung auf die Personensicherheit ist die Anwendung dieser Produkte untersagt.

/ LED-Lichtsysteme können sehr intensive Strahlung erzeugen, die bei unsachgemäßer Verwendung ggf. die Augen schädigen kann. Für Schäden, die durch unsachgemäßen Gebrauch oder Anschluss entstehen, kann der Hersteller nicht verantwortlich gemacht werden.